



ASF ITALIA • PIEMONTE
Architettura Senza Frontiere

DA SCARTO A RISORSA

VIA TRIVERO 16, TORINO

19 settembre 2021

volerelaluna

LA POLITICA PUNTOCAPO

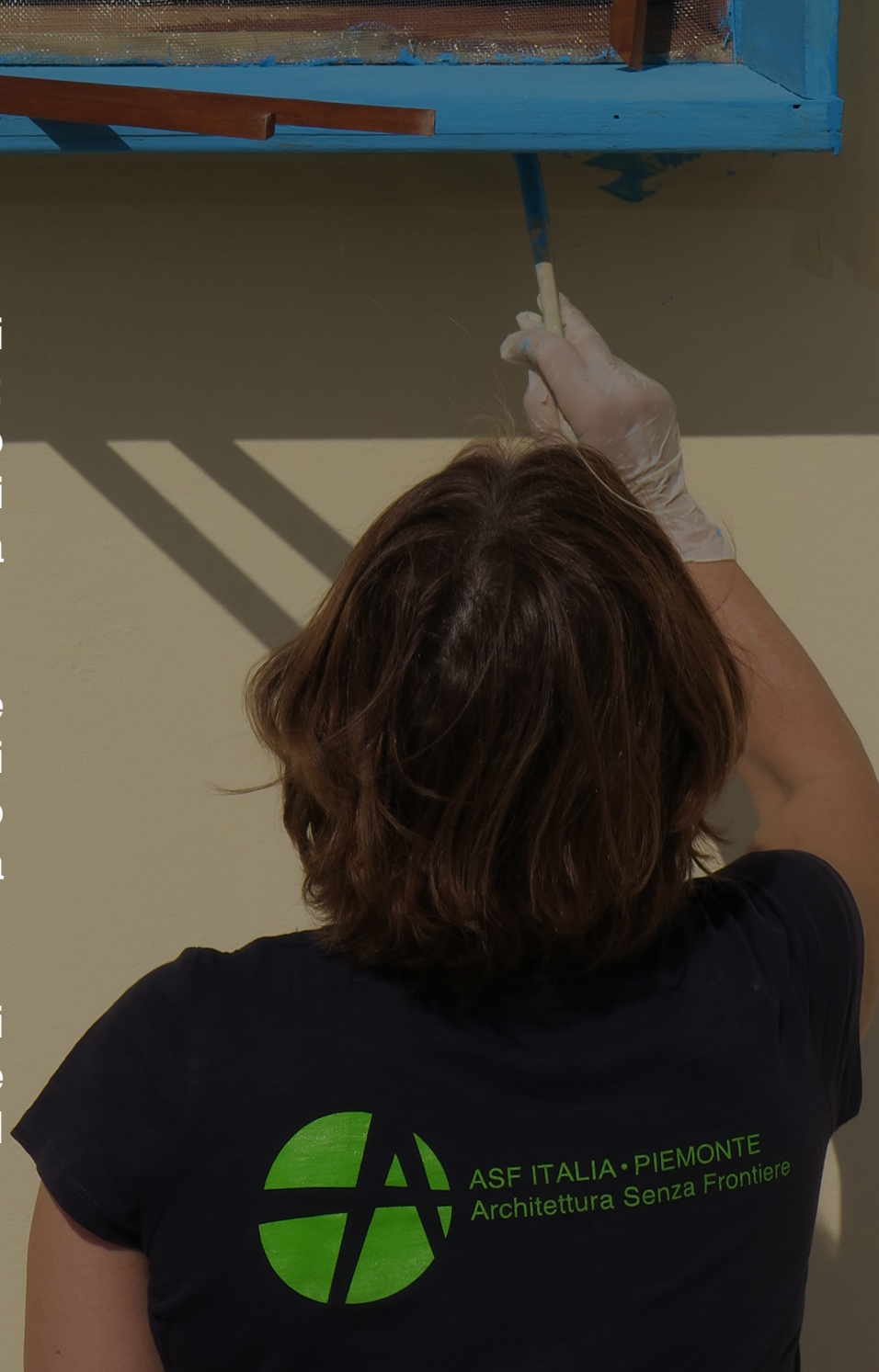


ASF PIEMONTE

Crediamo in un mondo pratico, in cui le cose si possono fare – per davvero; dove l'architettura diventa strumento per garantire l'**accesso ai diritti fondamentali dell'uomo**: alla casa, alla cittadinanza, alla salute, all'istruzione.

Siamo un'associazione che riunisce professionalità diverse: per noi l'architettura è un **processo inclusivo e interdisciplinare** e crediamo che la teoria debba unirsi alla pratica.

Dal 2006 sviluppiamo progetti di **architettura sociale** in collaborazione con le comunità locali, in Italia e nel mondo.



SUPERBONUS 110%: COGLIAMO LE OPPORTUNITÀ



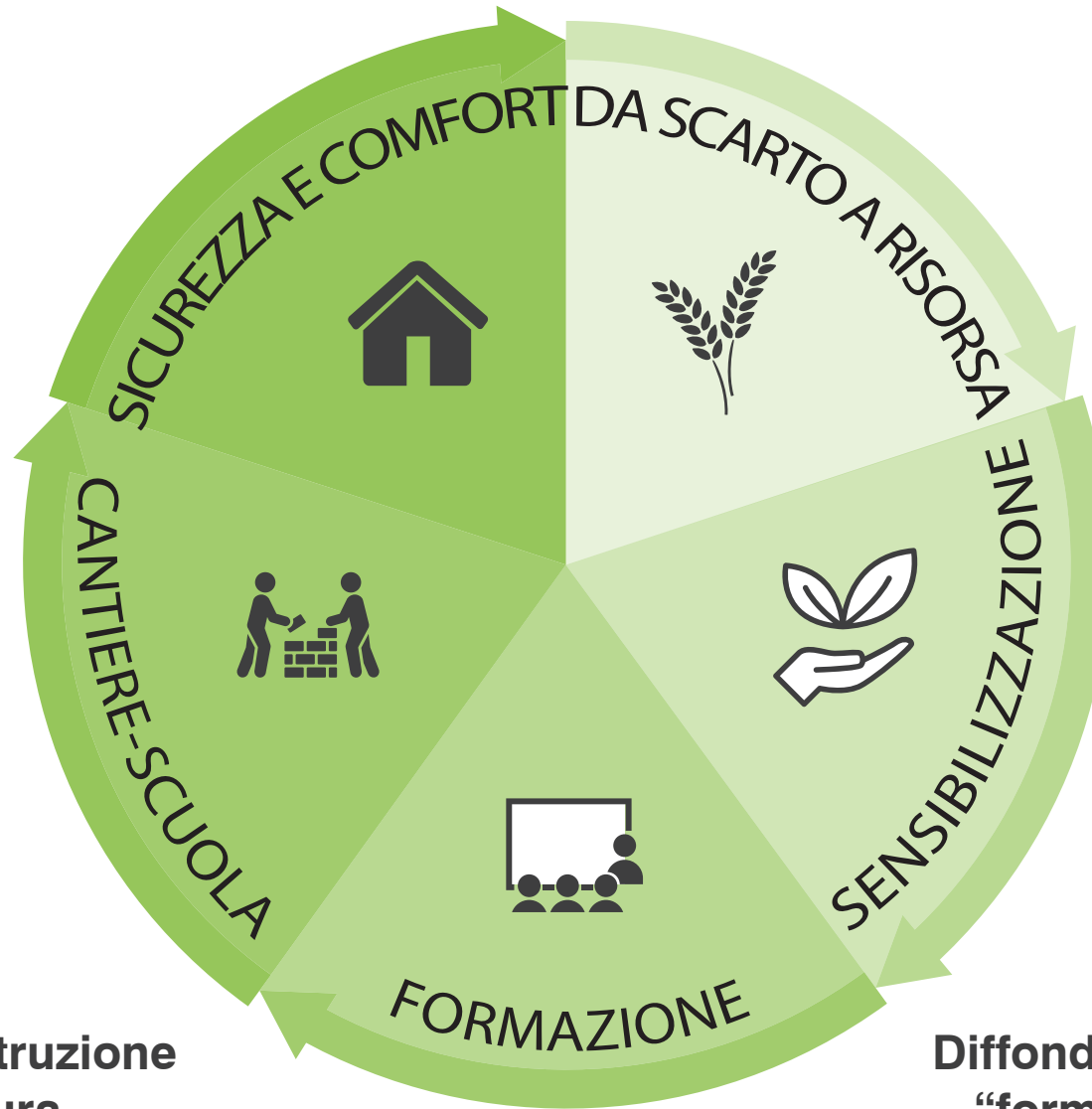
ECOBONUS	110%
IMPIANTI FOTOVOLTAICI	110%
RICARICA AUTO ELETTRICHE	110%
SISMABONUS	110%



**Sviluppo delle
comunità locali**

**Progettazione
partecipata
e sostenibile**

**Sostenibilità
ambientale**



**Autocostruzione
sicura**

**Diffondere conoscenze
“formare formatori”**



MATERIALI DI RECUPERO

Copertoni usurati >>>



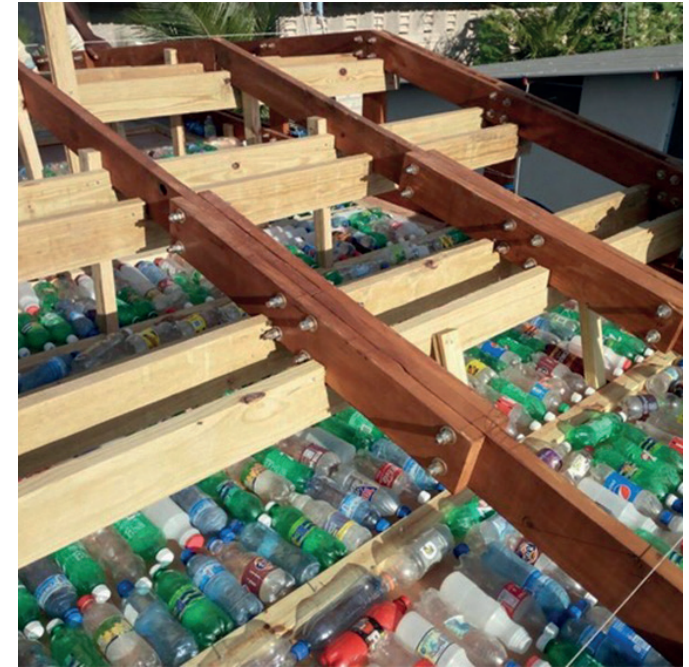
Vespaio areato

Tappi di bottiglie >>>



chiodi

Bottiglie di plastica >>>



controsoffitto alleggerito



MATERIALI **NATURALI**

Legno >>>



Travi, capriate, pilastri

Bambù >>>



Serramenti

Paglia >>>



Muratura



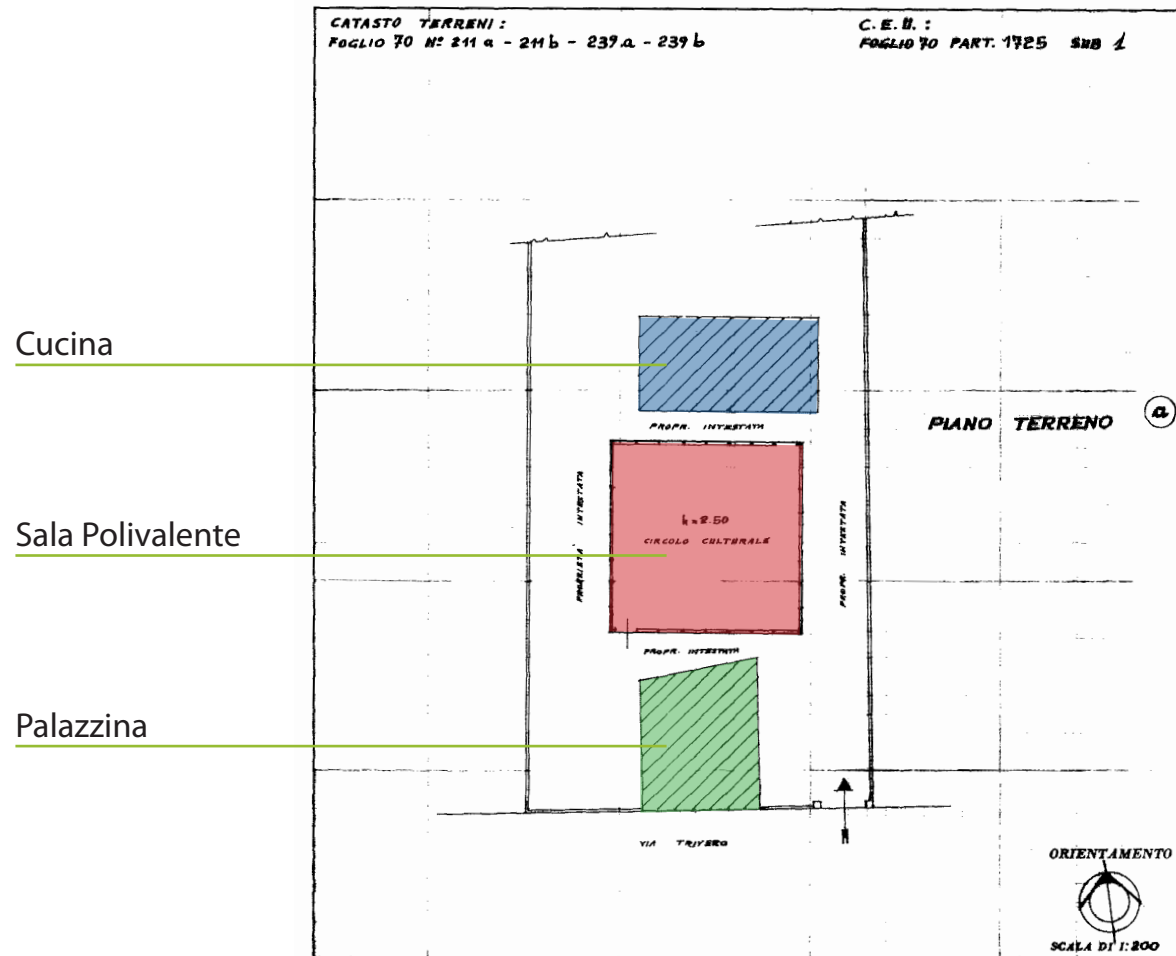
Prototipo abitativo, Croix des Bouquets, Haiti



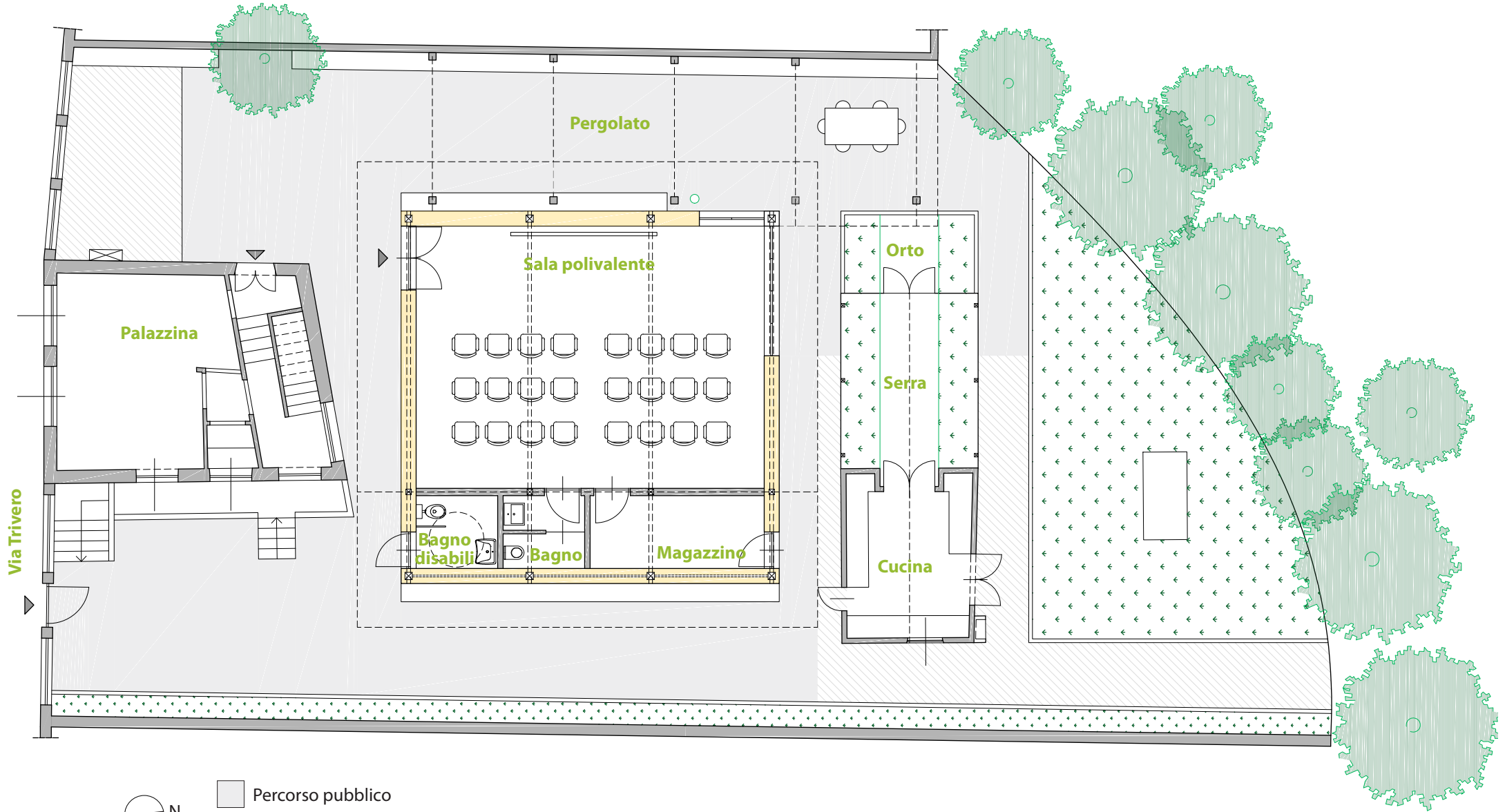
Prototipo abitativo, Croix des Bouquets, Haiti



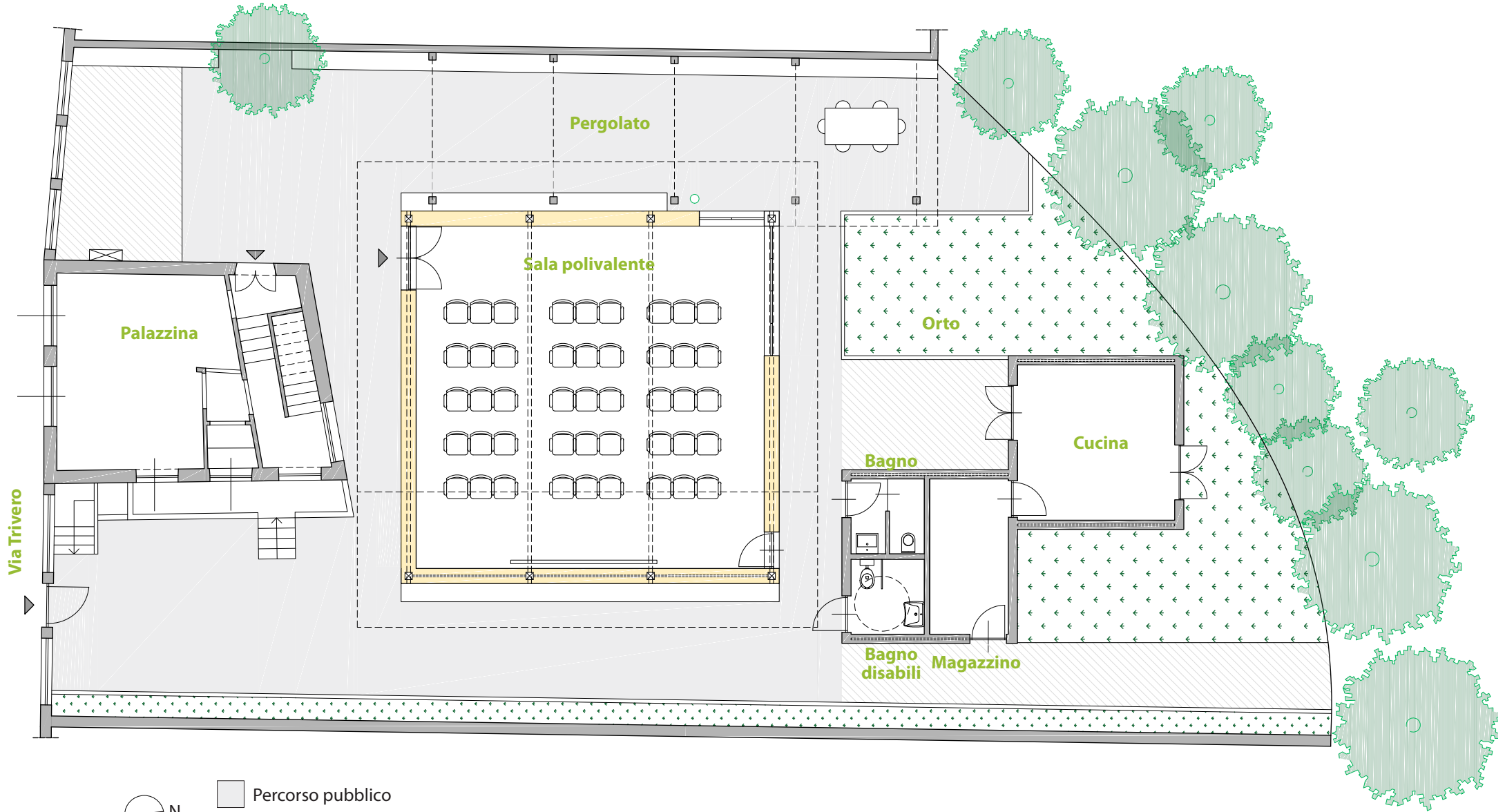
VIA TRIVERO 16 MAPPA CATASTALE

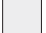



IPOTESI DI PROGETTO 1



IPOTESI DI PROGETTO 2



-  Percorso pubblico
-  Percorso di servizio





INTERVENTI PALAZZINA

Ecobonus 110%

- Inserimento isolamento sulla copertura
- Sostituzione di alcuni infissi
- Sostituzione impianto di riscaldamento
- Installazione di impianto solare fotovoltaico

Bonus facciate 90%

- Riqualificazione delle facciate e ritinteggiatura esterna delle pareti





INTERVENTI SALA POLIVALENTE

Ecobonus 110%

- Demolizione e ricostruzione dell'intero fabbricato con riqualificazione energetica
- Sostituzione dei serramenti esistenti
- Nuovi serramenti
- Nuova distribuzione interna
- Sostituzione impianto di riscaldamento



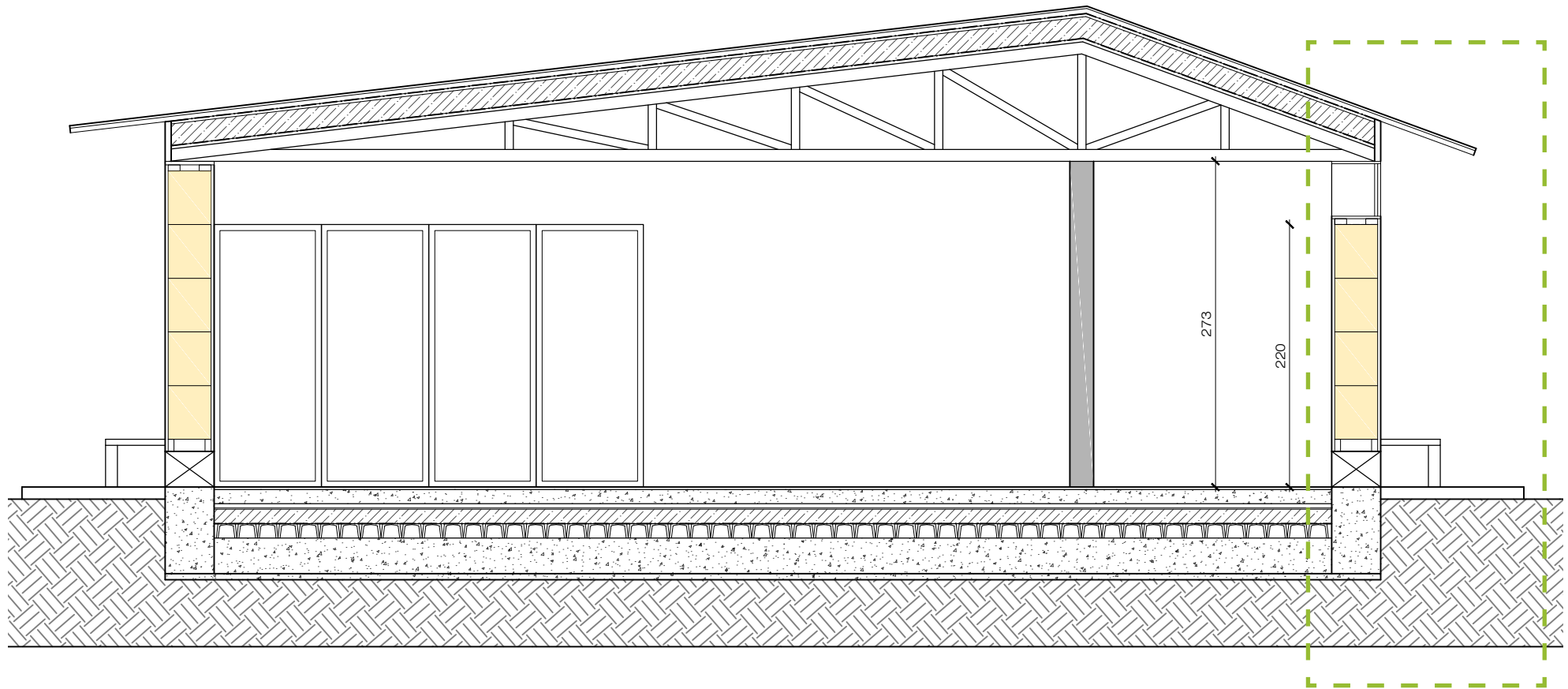
INTERVENTI CUCINA

sismabonus 110%

- Demolizione e ricostruzione della cucina
- Nuovi servizi



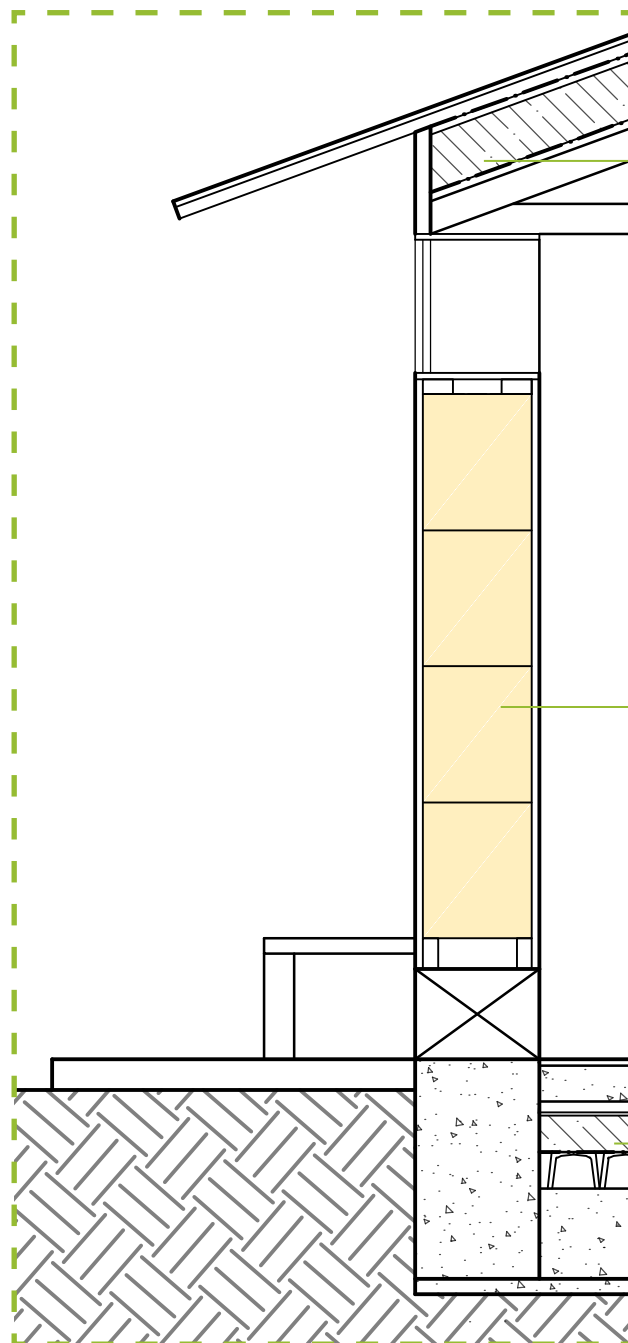
LA SALA POLIVALENTE



**COPERTURA
ISOLATA
E VENTILATA**

**MURATURA
IN
BALLE DI PAGLIA
PRESSATA**

**FONDAZIONI
CON VESPAIO
AREATO**



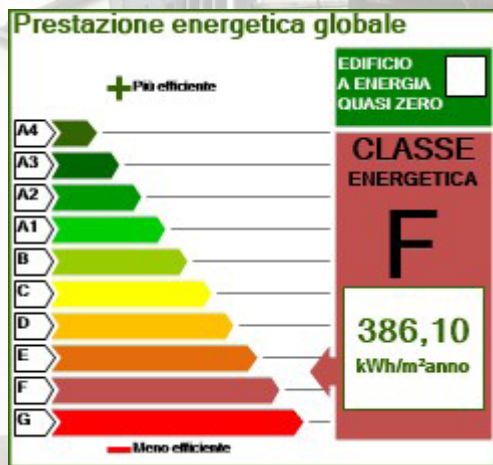
Isolamento in calce canapa

Balle di paglia pressata,
90x45x36 cm

Isolamento in sughero



PRIMA



DOPO





ASF ITALIA • PIEMONTE
Architettura Senza Frontiere

Architettura Senza Frontiere Piemonte ONLUS

Via Ottavio Assarotti 15, 10122, Torino (Italia)

@ info@asf-piemonte.org

 www.asf-piemonte.org

 [Architettura Senza Frontiere Piemonte](#)

 [asf_piemonte](#)